

สิทธิพร เจริญเมือง (เลขที่ 004858)

โทร. 02-659-8026, 02-659-8028

E-mail : sittipom@uobkayhian.co.th

RML – คั่นเวลา รอรอบตลาด

Badta.seiyn Badta.seiyn Badta.seiyn Badta.seiyn Badta.seiyn

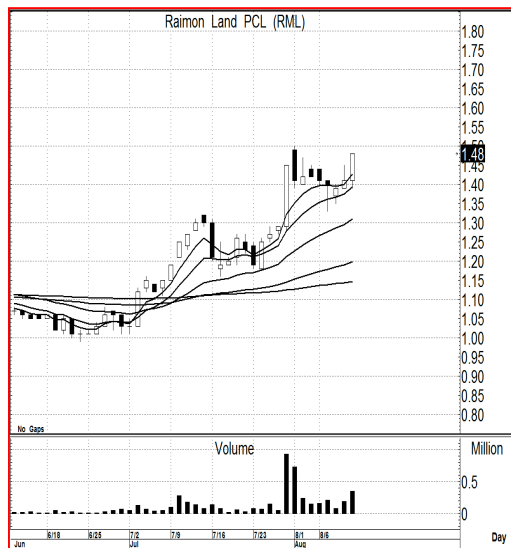
ที่มาที่ไป... ที่ต้องกล่าวว่า “รอรอบตลาด” นั้นหมายถึงว่า ในระยะสั้นนี้ เหนือเมฆคาดว่า ตลาดน่าจะมีโอกาสปรับฐานเสียหน่อยก่อน ซึ่งจากภาพที่ออกทางลือๆ ทีวี (ช่องเกี่ยวกับหุ้น) ไปวันศุกร์นั้น เงื่อนไขการแกว่งตัวของตลาดที่ไม่ผ่าน 1730 แล้วมีการลงมามากกว่า 1710 ด้วยอีกนั้น... ก็เท่ากับว่า จะลงมาทำ a b c ในคลื่นย่อย หรือ จะเป็นการลงทำคลื่น 2 นั้นเอง และการลงแบบ a b c จะหมายถึง ลงมาได้ถึงระดับ 1680+/- (1680-1675) โดยประมาณ... เรียกว่า จะมีการตกลงต่ำกว่า 1700 ให้ได้ต้นต้นกันแล้วหลังจากนั้น ก็จะลากขึ้น ทำคลื่น 3 ย่อยใหม่อีกรอบหนึ่ง ซึ่งรอบใหม่ที่จะมาที่แหละ น่าสนใจมากที่สุด เพราะการเล่นในคลื่น 3 เรียกว่า เอากันยาวๆ หน่อยเลยแหละ... แต่ทั้งหมด ก็คือการขึ้นในคลื่น 5 ใหญ่ๆ แล้วไม่ต้องสงสัยนะครั้นว่า จะเอาอะไรมาทำให้ขึ้นได้ยาวๆ ฝรั่งเศสมาซื้อแถวๆ นี้ ได้จริงหรือ ทั้งๆ ที่ผ่านมาก็ขายในระดับแถวๆ นี้ ไปตั้งมากมาย... ง่ายๆ ครั้น 5 ใหญ่ๆ นี้ คือ คลื่นแก๊งค์กำไร คลื่นไร้เหตุผล และฝรั่งเศสจะมา ก็อาจจะเป็นพวกฝรั่งเศสแก๊งค์กำไร รวมไปถึง กองทุนต่างชาติที่เน้นแก๊งค์กำไรด้วยแหละครับ การขึ้นอาจจะไปได้อย่างไม่คาดคิด ระดับ 1900 หรือ 2000 จุด ขึ้นไปนั้น อย่างที่เหนือเมฆกล่าวไว้แล้ว ว่ายังสามารถจะหวังจะเห็นได้... สรุปว่า สัปดาห์นี้ เป็นสัปดาห์ของการรอดูการลง หรือ รอดูการปรับฐานนะ ถ้าจะลงแบบ ไม่ต้องเป็น a b c คือลงแบบหลุด 1700 ไปแถวๆ 1680+/- เลยทันที ก็ไม่ต้องตกใจอะไรนั้นแหละ เรียกว่า “รตถอยมารับ” ไม่ได้เป็นการ “ถอยมาทับ” อะไรหรอกนะ (อ่อนตัว ออย่าอ่อนใจ)

ดูตามเกม... จะย่อ หรือ จะวิ่งขึ้นเลย ก็ได้ทั้งนั้นนะครั้น หรือจะเล่นแบบ ค่อยเป็นค่อยไป ก็คงไม่แปลกอะไร ดังนั้น ทางที่ดี ถ้าจะเข้าแก๊งค์กำไร เน้นว่า ควรถือหุ้น ลุ้นรอบขึ้นเข้าหน่อยก็น่าจะดีกว่า

แนวรับ : ... 1.47-1.45 หรือ ยืน 1.50 **ไต่ยั้งดี อย่าต่ำกว่า 1.40 ก็พอ**

เป้าหมาย : ... 1.70-1.80 หรือ ถ้ามองรอบยาวๆ ก็หวัง 2.0-2.2 ได้

Price Chart...(RML)



ความเห็น ... จากสัญญาณทางเทคนิค

กราฟราคาหุ้น RML... จริงๆ แล้ว จากการเรียงตัวของเส้น MA. ในรูปแบบนี้ แล้วราคาหุ้นที่ต่ำกว่า 10.0 นั้น จะเอาไปยาวๆ ในป็นนี้เลยนั้น ก็หวังกันได้ถึงระดับ 2.40-2.60 กันโน่นแหละก็ได้นะครั้น... แต่เดี๋ยวจะหาวๆ มอง Bullish กันจนเกินไป เรายังไปทีละขั้นดีกว่า หรือดูกันทีละแนวต้าน ว่าจะมีแรงซื้อแรงขายเป็นยังไง อย่างวันนี้ แนวต้านใกล้ๆ 1.50 นั้น อาจจะไม่ผ่านก็ได้ แต่ถ้าผ่านแล้วยืนได้มันคง ก็ตามน้ำได้เช่นกัน ไม่แพงแล้วการ Run Trend ในเรื่องของการใช้ MA. ในชุดนี้นั้น จะดูสัญญาณเตือนที่ MA5days จะตัด MA10days ลงมาหรือไม่ ถ้าไม่ ก็ดูการวิ่งขึ้นต่อไป หรือถ้าตัดลง แต่ไม่ต่ำกว่า MA25days แนวโน้มก็ยังไม่ได้ถือว่าเสียนะ

รายงานฉบับนี้จัดทำขึ้นโดยข้อมูลเท่าที่ปรากฏและเชื่อว่าเป็นที่น่าเชื่อถือได้แต่ไม่ถือเป็นการยืนยันความถูกต้องและความสมบูรณ์ของข้อมูลนั้นๆ โดยบริษัทหลักทรัพย์ ยูเอสบี เคย์ ซีเอ็น (ประเทศไทย) จำกัด (มหาชน) ผู้จัดทำขอสงวนสิทธิ์ในการเปลี่ยนแปลงความเห็นหรือประมาณการในรายงานฉบับนี้ โดยไม่ต้องแจ้งล่วงหน้า รายงานฉบับนี้มีวัตถุประสงค์เพื่อใช้ประกอบการตัดสินใจของนักลงทุน โดยไม่ได้เป็นการชักชวนให้นักลงทุนทำการซื้อหรือขายหลักทรัพย์ หรือตราสารทางการเงินใดๆ ที่ปรากฏในรายงาน